

Congress Centrum Alpbach

EINZIGARTIGE BEGEGNUNGEN



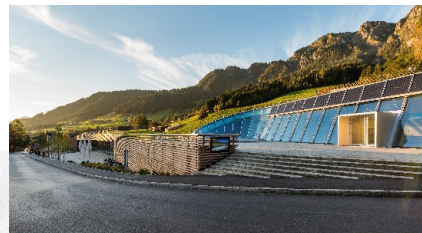


Vom Guten kann es nie genug geben

Hochschulwochen Alpbach 1945, in der französisch verwalteten Besatzungszone.



Das 1997 errichtete CCA, mit dem charakteristischen Lichtkegel.



Das von 1952-1945 errichtete Paula von Preradovic Haus



Das CCA, 2015 - 2016 großzügig erweitert und adaptiert.

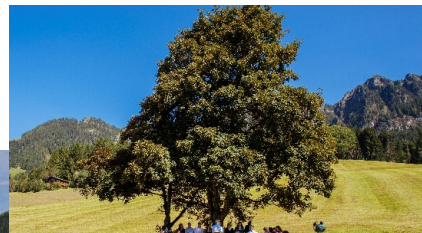
So könnte die Botschaft der Begründer des European Forums Alpbach lauten, das zur Errichtung des ersten Kongresshauses in Alpbach führte.

Darauf folgte eine beispiellose Erfolgsgeschichte und damit verbunden die Notwendigkeit eines Neubaus, der 1999 eröffnet wurde. Mit dem steigenden Platzbedarf der unterschiedlichen Veranstaltungen war es nun erforderlich das Haus 2016 erneut zu erweitern, ohne jedoch sein Gesicht wesentlich zu verändern. Im Congress Centrum Alpbach bedeutet das, wo vorher eine Wiese war, ist auch heute noch eine und das ist nur ein Grund warum wir sagen können,

„Nachhaltig tagen im Bergdorf.“



Im Einklang mit der Natur tagen



Green Meeting - das heißt nicht unbedingt, dass man sich im Grünen trifft, sondern dass Veranstaltungen und Seminare unter den Gesichtspunkten der Nachhaltigkeit und Umweltverträglichkeit ausgerichtet werden.

Green Meeting stärkt die regionalen Partner, schont die Umwelt und schafft das gute Gefühl, einen konkreten Schritt in die richtige Richtung zu setzen.



Compliance Assessed and Trained
**healthcare
venues**



Altbewährtes erhalten

OHNE IM MUSEUM ZU LEBEN - IN ALPBACH ALLTÄGLICH



Alpbach ist einzigartig.

Nicht nur wegen der Landschaft, auch in der Architektur äußert sich das Selbstverständnis der Bewohner. Alpbach hat sein gewachsenes Gesicht bewahrt. Der mutigen Entscheidung des ehemaligen Bürgermeisters Alfons Moser ist es zu verdanken, dass traditionelles Bauen mit Holz bestimmend blieb.

Der hohe Standard und die Verlässlichkeit unserer Gastronomie- und Beherbergungspartner war Anlass, diese Betriebe als Premium Partner auszuzeichnen. Denn hier soll sich jeder Gast wohlfühlen.



Warum sich hier alle Welt gerne trifft?

VIELLEICHT WEIL DIESER ORT MEHR STANDPUNKTE ZULÄSST ALS ANDERE



Denker, Politiker, Wissenschafts- und Wirtschaftsgrößen haben die besondere Ausstrahlung und Stimmung von Alpbach kennen und schätzen gelernt.

Hier, auf einem sonnigen Plateau in 1000 Meter Seehöhe, fernab von urbanem Lärm, werden Gedanken beflügelt und das Gegenüber wird mit neuen Augen betrachtet. Hier kann man Unverfälschtes erleben, die Natur und die Gastfreundschaft genießen, das ganze Jahr über, denn eine Jahreszeit ist schöner als die andere.



Vom Parkett auf die Wiese

IN EIN PAAR SCHRITTEN



Das Congress Centrum Alpbach ist ein architektonisches Juwel.

Das vom Architektenteam DIN A4 aus Innsbruck konzipierte Gebäude vermittelt eine helle und angenehme Atmosphäre. Ganz im Sinne der Bewahrung des besonderen Alpbacher Ortsbildes wurde das Haus in einen Hang gebettet. Damit konnte der Energiehaushalt optimiert und der Eingriff in die Natur so gering wie möglich gehalten werden. Ein spiralförmig angeordneter Lichtkegel ermöglicht es, dass alle Säle von Tageslicht durchflutet werden.



Gedanken & Ideen in den Mittelpunkt stellen



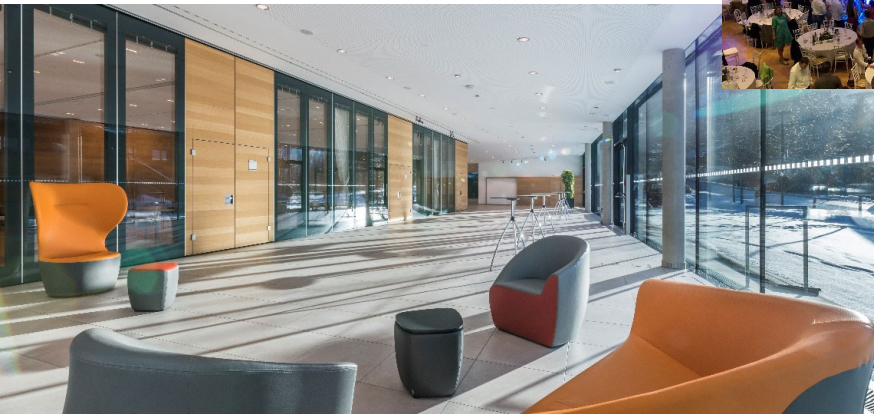
Was wäre Alpbach ohne das European Forum Alpbach?

Viele Vordenker vergangener Jahrzehnte und der Gegenwart machten Alpbach zum „Dorf der Denker“. Seit 1945 treffen jedes Jahr im August Wissenschaftler sowie Entscheidungsträger aus Politik, Kultur und Wirtschaft mit Studierenden zusammen, um über die Grenzen von Disziplinen, Nationen und Weltanschauungen hinweg zu diskutieren. Das European Forum Alpbach (www.alpbach.org) bietet den Rahmen, um offen über Wissensgrundlagen, den Stand der Forschung und die Probleme der Zeit im Gespräch zu bleiben.



Tagungs- & Veranstaltungsräume

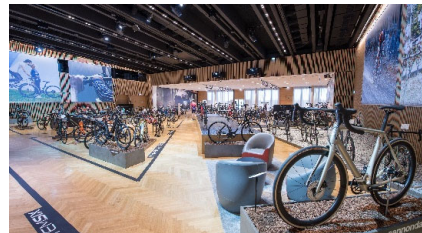
FLEXIBILITÄT & HÖCHSTER TECHNISCHER STANDARD



Das Congress Centrum Alpbach bietet ideale Bedingungen für wissenschaftliche Kongresse, Tagungen und Firmenevents. Wandel- und kombinierbar wie die Säle ist auch die Technik jeder Anforderung gewachsen. Die variable 3D Akustik ermöglicht konzertante Klangerlebnisse auf höchstem Niveau.

Unsere Referenzliste liest sich wie das Who is Who der unterschiedlichsten Branchen. Mehr dazu unter: www.congressalpbach.com

Starker Partner für starke Marken



Das Congress Centrum Alpbach bietet beste Voraussetzungen für Produktpräsentationen, Roadshows, Ausstellungen und Incentives. Die Serviceleistungen unseres professionellen Teams reichen von der Buchung der Zimmer, der Organisation von Transfers, Catering und Branding, der Durchführung von Rahmenprogrammen und der Teilnehmerregistratur bis zur Betreuung von fachbegleitenden Ausstellungen.

Unser Motto: „Ein Ansprechpartner für das ganze Dorf“.



Congress Centrum Alpbach

EVENT-LOCATION



Außergewöhnliche Pausen- und Rahmenprogramme garantieren, dass der Tagungsinhalt unvergesslich für die Teilnehmer wird.

Mit Hilfe unserer Partner gehen wir mit Kreativität und Begeisterung auf die individuellen Kundenwünsche ein.

Alpbachtal

ERLEBNIS & ABWECHSLUNG



Ob leises Naturerlebnis oder lautstarker Spaß im Team, unsere Gäste erwartet ein umfangreiches Freizeitprogramm, das sich ideal als Ergänzung oder Ausklang einer Tagung eignet.

Wandern, Mountainbiking, Rafting, Klettern und viele weitere Aktivitäten oder einfach nur entspannen?

Hier finden alle, was das Herz begehrt.





Winterfreuden im Alpbachtal

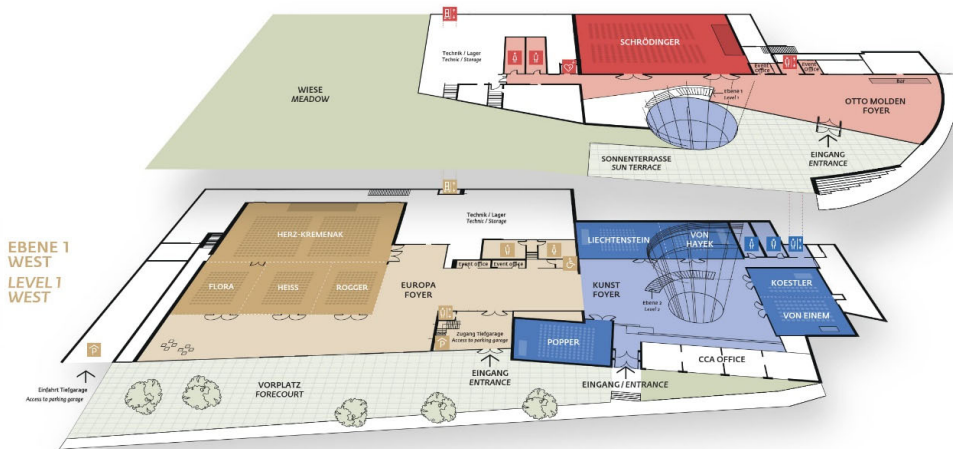


In Alpbach kommt man direkt vom Kongresszentrum auf die Piste, 109 km Abfahrten im schneesicheren Alpbachtal garantieren Ski- und Snowboardspaß ohne Limit. Schneeschuhwandern, einen Hüttenabend mit Rodelfahrt, eine Skitour genießen, oder an einer Fackelwanderung teilnehmen? Wofür auch immer man sich entscheidet, Freude und Spaß sind garantiert.





EBENE 2
LEVEL 2
EBENE 1 OST
LEVEL 1 EAST



EBENE 1
WEST
LEVEL 1
WEST

EBENE 2
LEVEL 2

EBENE 1
OST
LEVEL 1
EAST

**EBENE 1 WEST
LEVEL 1 WEST**

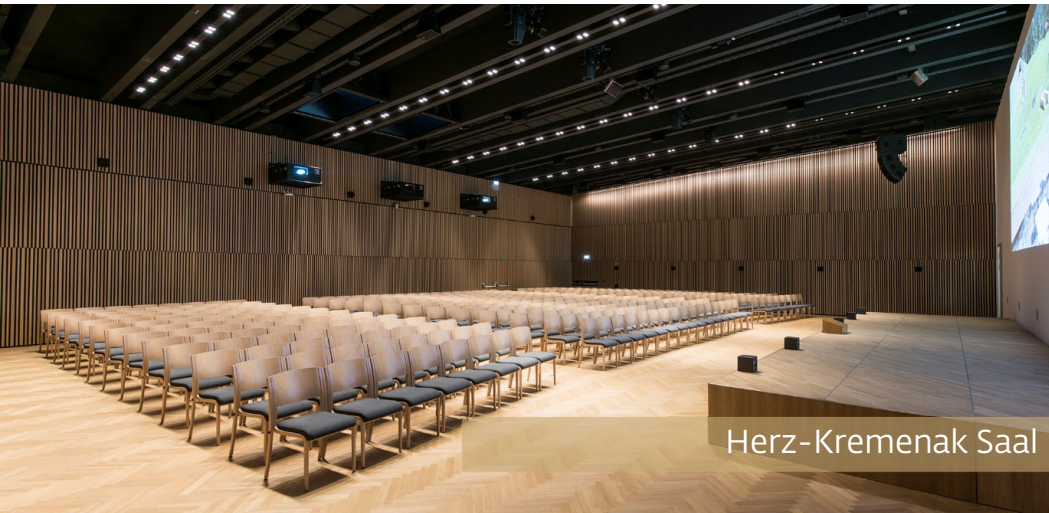
	Fläche in m ² Surface in m ²			Länge Length	Breite Width	Höhe Height
Elisabeth Herz-Kremenak Saal <i>Elisabeth Herz-Kremenak hall</i>	393 m ²	430	300	16,9 m	23,4 m	5,5 – 7 m
Paul Flora Saal <i>Paul Flora hall</i>	92 m ²	90	60	11,8 m	7,9 m	4 m
Klaus Peter Heiss Saal <i>Klaus Peter Heiss hall</i>	91 m ²	90	60	11,8 m	7,7 m	4 m
Iginio Rogger Saal <i>Iginio Rogger hall</i>	96 m ²	90	60	11,8 m	8 m	4 m
Säle Ebene 1 West verbunden <i>Rooms connected to level 1 west</i>	672 m ²	850	500	28,8 m	23,8 m	4 – 7 m
Europa Foyer <i>Europa Foyer</i>	531 m ²					3,2 – 4,1 m

**EBENE 1 OST
LEVEL 1 EAST**

	Fläche in m ² Surface in m ²			Länge Length	Breite Width	Höhe Height
Liechtenstein Saal <i>Liechtenstein hall</i>	119 m ²	115	60	11,8 m	10 m	3,1 m
August Friedrich von Hayek Saal <i>August Friedrich von Hayek hall</i>	97 m ²	100	50	9,7 m	10 m	3,1 m
Liechtenstein & von Hayek Saal <i>Liechtenstein & von Hayek hall</i>	216 m ²	200	100	21,6 m	10 m	3,1 m
Arthur Koestler Saal <i>Arthur Koestler hall</i>	58 m ²	50	30	6,4 m	9 m	3,1 m
Gottfried von Einem Saal <i>Gottfried von Einem hall</i>	73 m ²	70	34	8,1 m	9 m	3,1 m
Koestler & von Einem Saal <i>Koestler & von Einem hall</i>	131 m ²	120	60	14,4 m	9 m	3,1 m
Sir Karl Popper Saal <i>Sir Karl Popper hall</i>	82 m ²	80	38	10,8 m	7,4 – 8,6 m	3,1 m
Kunst Foyer <i>Kunst Foyer</i>	345 m ²					3,1 – 7 m

**EBENE 2
LEVEL 2**

	Fläche in m ² Surface in m ²			Länge Length	Breite Width	Höhe Height
Erwin Schrödinger Saal <i>Erwin Schrödinger hall</i>	416 m ²	500	315	23,6 m	17,6 m	5,5 – 7 m
Otto Molden Foyer <i>Otto Molden Foyer</i>	395 m ²					4,1 m



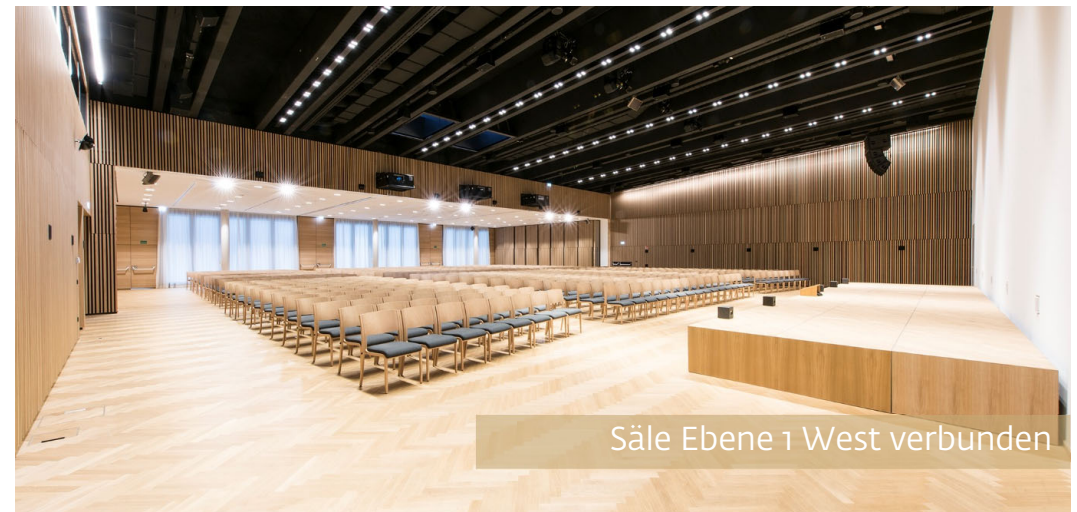
Herz-Kremenak Saal



Flora / Heiss / Rogger Saal



Europa Foyer



Säle Ebene 1 West verbunden



Liechtenstein Saal



von Hayek Saal



Koestler Saal



von Einem Saal



Popper Saal | Ebene 1 Ost



Kunst Foyer | Ebene 1 Ost



Otto Molden Foyer | Ebene 2



Schrödinger Saal | Ebene 2

Congress Centrum Alpbach – Alpbach Tourismus GmbH
Alpbach 246 | 6236 Alpbach
+43 5336 600 100 | info@alpbach.at
www.congressalpbach.com